

# 我们为您的公司 取得竞争优势

快速了解 Deltapath 的最佳通信技术产品  
以及探索热销的增值模块



## Deltapath UC Platform

Deltapath 统一通信平台是 Deltapath 的旗舰产品为  
中小型企业提供一体式通信解决方案。它也是许多其  
他 Deltapath 产品和服务的基础组成块

除降噪网关、Deltapath Teams 音频网关、Deltapath 连接器和服务供应商除外，  
Deltapath UC 统一通信平台是所有附加模块的先决条件。

以下是 **免费** 附赠的产品与服务（当购买 Deltapath UC 统一通信平台）

1



### Deltapath Mobile

Deltapath Mobile 是一款将智能设备  
转变为商务电话的音频/视频企业  
移动解决方案。

购买 Deltapath UC 统一通信平台  
时即可享受免费使用 Deltapath  
Mobile。适用于 iPhone 和 Android  
用户。来了解更多关于 Deltapath  
Mobile 的产品信息。

2



### Deltapath Engage

Deltapath Engage 是一款音频/视频  
协作软电话，允许用户在任何地方工  
作。

购买 Deltapath UC 统一通信平台  
时即可享受免费使用 Deltapath  
Engage。适用于 Windows 和 MacOs  
用户。来了解更多关于 Deltapath  
Engage 的产品信息。

3



### Deltapath Switchboard and Web Portal

用户和管理员可以从 Web 浏览器或  
桌面访问全面的工具包。用户可在  
一个方便的位置更新个人设置、密  
码等更多内容。

此外，管理员和其他 IT 管理员可以  
配置和维护其基础架构系统，包括  
运行生成报告以及添加用户和设备。

# 经常与 Deltapath UC 统一通信平台一起购买 或添购以增强其他模块的产品与服务

1



## Omnichannel 联系中心 入站模块

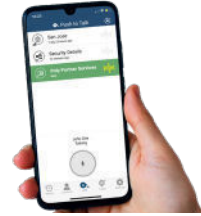
公司使用联系中心来提供各种服务、推动参与度并改善客户体验。有了 Omnichannel 联系中心，企业可以通过随时待命来发展和扩展其业务。

Omnichannel 联系中心是一个现代化的联系中心，允许客户通过他们最喜欢的沟通渠道与代理会面。在对话旗舰，客户和工程师可以在不同渠道之间无缝切换，从聊天到语音和视频。

常被添加到：

- Deltapath UC 统一通信平台

2



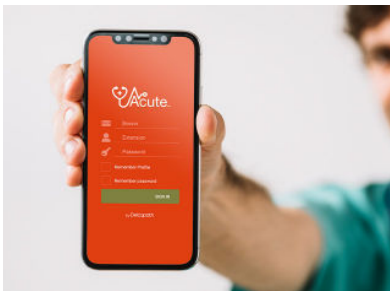
## 一键通 即时对讲模组

增加即按即说功能，消除员工携带双向无线电等额外设备的需要。在时间敏感和关键的情况下，一键通话是理想的，因为你可以立即与他人联系。您无需安排会议或等待参与者加入。对话可通过智能设备和受支持的Polycom/Poly设备立即广播。

常被添加到：

- Deltapath UC 统一通信平台
- Deltapath Acute
- Deltapath Mobile

3



## Deltapath Acute 医疗通信 与护士呼叫模块

Deltapath Acute 将医疗数据整合到一个应用程序中，因此医疗人员可以立即访问医疗数据。此外，通过不同的通信模式，从即时消息到视频通话，护理团队之间的通信更容易访问，也更高效。

常被添加到：

- Deltapath UC 统一通信平台

4



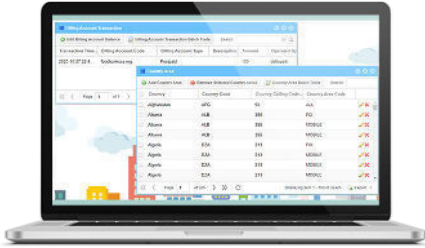
## 共享办公室/协同工作 空间运营商模块

共享办公室运营者和资讯服务提供商可以使用此模组来支持其业务运营。当客户和潜在客户打电话给他们时，帮助您的客户提供最佳客户体验。接待员使用可靠的工具组可以与客户建立良好关系，运营更高效的服务。

常被添加到：

- Deltapath UC 统一通信平台

5



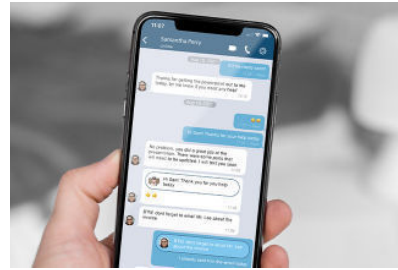
## 呼叫计费模块

电话费用是企业最大的开支之一。在定义费率结构、创建账单账户、产生报告和使用 PIN 码控制防止滥用的同时,可以更好地掌握所有电话活动并提高成本管理能力。从酒店到共享办公运营商,美甲公司都可以从采用呼叫计费解决方案中收益。

常被添加到:

- Deltapath UC 统一通信平台
- 共享办公室/协同工作空间 运营商模块

6



## 企业即时通讯 SMS 模块 与短信息服务 SMS

使用企业即时消息(IM)添加另一个通信渠道,并与公司中的一个人或一组人安全地交换消息、多媒体附件和录音。即时消息传递推动企业协作,并在其他人参与的情况下更快地满足客户需求。部署解决方案,如在服务器上集中存储邮件和记录管理,以确保您符合合规性准则。

短信息服务(SMS)是企业即时消息的扩展。将其用作额外的沟通渠道,以提高与其他企业、客户和潜在客户的参与度和覆盖面。

常被添加到:

- Deltapath UC 统一通信平台
- Omnichannel 联系中心
- 视频联络中心
- 电销中心模块
- Deltapath Engage macOS

7



## 智能交互语音 (IVR) 应答模块

智能交互语音应答(IVR)模块确保可定制的路由程序到位,以便客户使用语音输入或电话键盘找到正确的信息或工程师。使用IVR处理更多呼叫。客户可以自己完成任务,如访问他们的帐户余额,或者他们可以使用语音提示访问合适的代理以获得帮助。

常被添加到:

- Deltapath UC 统一通信平台
- Omnichannel 联系中心
- 视频联络中心
- 电销中心模块

8



## 电销中心模组

呼出联系中心模块可帮助您联系客户和潜在客户,以提高销售额和收入、获取客户反馈、跟踪重要指标等。

常被添加到:

- Deltapath UC 统一通信平台

9



## 视频和语音对话录音 和数字录音模块

该模块非常适合合规性记录是必要流程的企业。例如：验证客户是否同意被记录、进行金融交易、访问个人数据等。

常被添加到:

- Deltapath UC 统一通信平台
- Omnichannel 联系中心
- 视频联络中心
- 电销中心

10



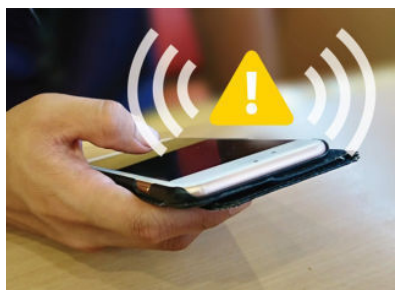
## Salesforce.com 的计算机电话集成 (CTI)

已经是Salesforce的客户了吗?通过将Salesforce与Delapath UC平台集成,实现销售、营销活动、客户服务沟通等的集成视图,从而充分利用您的投资。当用户甚至在接听电话之前就在屏幕上显示呼叫者的信息+账户+机会+案例时,他们的工作会更智能。

常被添加到:

- Deltapath UC 统一通信平台
- Omnichannel 联系中心
- 视频联络中心

11



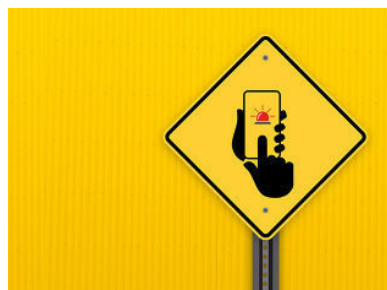
## 报警继电器 事件调度系统模块

与团队成员保持联系,及时了解重要信息和正在发生的事件。通知以特定的间隔发送到每个团队成员的智能设备,直到成员确认并负责解决警报或事件。因此,体验对事件的响应和解决时间的改进。

常被添加到:

- Push-To-Talk 一键通对讲模块

12



## 警报通知&升级模块

当关键系统发生故障时,需要紧急关注。确保团队成员更快的解决问题和更有效的响应时间。团队成员会收到电话和通知。在接听电话的人确认这一事件之前,系统将连续拨打联系人列表上的人员。

常被添加到:

- Deltapath Mobile
- Deltapath Acute
- Push-To-Talk 一键通对讲模块



## 降噪闸道器

通过消除背景噪音,在使用交互式语音应答(IVR)系统或Siri或Alexa等语音助手时,确保客户、潜在客户和员工在通话中能够听到并被听到,从而改善客户体验、销售、工作效率和沟通。此外,如果您正在使用语音数据为您的人工智能工作提供动力,请确保背景噪音不会干扰您数据的完整性。

常被添加到:

- Deltapath UC 统一通信平台
- Deltapath Acute
- Omnichannel 联系中心
- 视频联络中心
- 电销联系中心

## 白标服务

有可行的预算和充裕的时间? 我们提供白标服务! Deltapath 的产品可以以贵公司的品牌和 LOGO进行定做和包装

常被添加到:

- Deltapath UC Web Portal and Deltapath Switchboard
- Deltapath Mobile



## 关于 Deltapath

Deltapath 透过创新技术, 满足组织的需求和期望, 解放组织克服有效沟通所面临的障碍, 从而革新组织间的沟通方式。

我们专注于统合不同的通讯平台、语音和视讯设备、桌上型话机和移动设备的解决方案, 使沟通变得易于使用和直观。

我们相信, 每个解决方案都应该具有简洁性, 并为用户提供恰当的沟通方式, 以适应各种场合, 并贴近用户需求。

## 订购咨询

欲了解更多有关 Deltapath UC 统一通信平台产品和服务的信息, 请联系您最近的 Deltapath 销售代表



USA	+1 408 707 3299
NZ	+64 9 886 9799
HK	+852 3678 9999
SG	+65 6622 5800
JP	+81 3 3527 7899
TW	+886 2 7728 3099
PH	+63 2 8790 0295

[cn.deltapath.com](http://cn.deltapath.com)